

**EXPO** space®

idee e spazi per il tuo business

Centro Commerciale  
**METROPOLI**  
Novate Milanese (MI)



 **CENTRO COMMERCIALE**  
**METROPOLI**  
+ potere al tuo stile

**CBRE**

**EXPOSPACE** è un progetto **CBRE** che permette alle aziende di promuovere i loro prodotti e servizi all'interno di un circuito di gallerie presenti in tutto il territorio nazionale. Il centro commerciale è il luogo per eccellenza in cui realizzare con successo esposizioni temporanee di prodotti e servizi.

Il Centro Commerciale **METROPOLI** è situato nella città di **Novate Milanese** (MI) inaugurato nel 1999 ed oggetto di operazioni di restyling nel 2012 e nel 2020, si presenta smagliante e funzionale. Grazie alla sua posizione strategica è facilmente accessibile anche con i mezzi pubblici: gli autobus di linea si fermano in prossimità dell'area di parcheggio esterna al centro commerciale e la stazione ferroviaria, fermata "Quarto Oggiaro", si trova a 300 metri dal centro commerciale.



## Centro Commerciale Metropoli

Via Carlo Amoretti 1, Novate Milanese (MI)



**OLTRE 1.015.000** ABITANTI NEL  
RAGGIO DEI 15' MINUTI

**Apertura:** 1999

**Bacino di utenza:** 1.015.000 (15 min.)

**Piani n°:** 4

**Totale GLA mq:** 30.646 mq

**Posti auto:** 2.200

**Ipermercato:** Ipercoop

**Attività Commerciali:** 88

**Principali Insegne:**

Euronics, Piazza Italia, ConTè, Cotton&Silk, Bershka, Conbipel, La Feltrinelli, Cisolfa, OVS

**Bar/Ristoranti:** 7

## SERVIZI



AREA GIOCHI



NURSERY



FOOD COURT



WI-FI



TOILETTE



RICARICA DISPOSITIVI ELETTRONICI



TOILETTE DISABILI



LAVANDERIA



GIFT CARD



RICARICA AUTO ELETTRICHE



AREA RELAX



PARCHEGGIO COPERTO



## LE AREE ESPOSITIVE

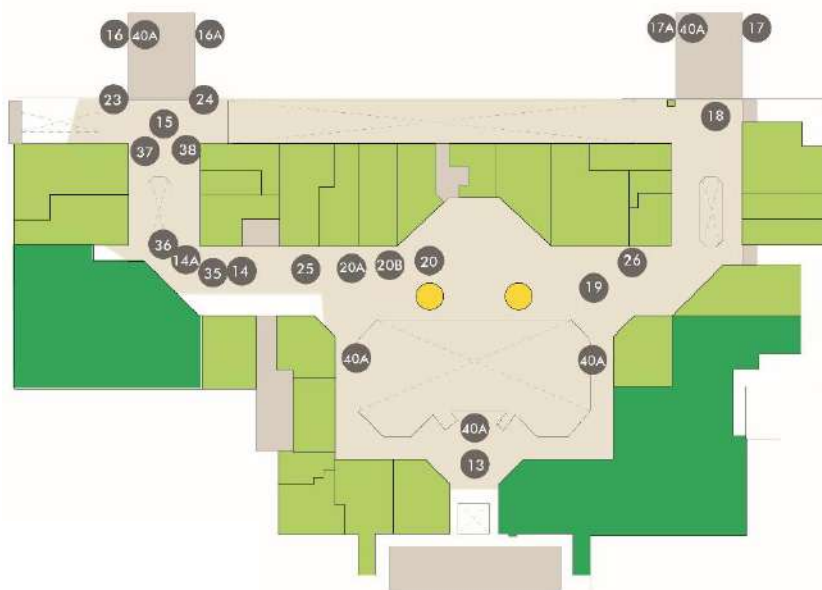
Gli esperti del team **EXPOSPACE** hanno identificato, presso **CC METROPOLI** le aree che garantiscono il maggiore traffico e visibilità, identificando inoltre alcuni nuovi moduli espositivi peculiari della struttura del Centro personalizzabili per i brand e in grado di offrire alla clientela una vera e propria **BRAND EXPERIENCE**.

Livello 0

- Supermercato
- Medie Superfici
- Negozi
- Ristorazione



Livello 1



NUMERO AREA	DIMENSIONI mq	ALTEZZA MASSIMA	ALLACCIO ELETTRICO	TIPOLOGIA
1	8 mq	180 cm	SI	EXPOSPACE
2, 3, 3A, 4	6 mq	180 cm	SI	EXPOSPACE
4°	12 mq	180 cm	SI	EXPOSPACE
5, 6, 6 A, 7, 8	6 mq	180 cm	SI	EXPOSPACE
8A, 8C, 9, 10, 10B	6 mq	180 cm	SI	EXPOSPACE
11	8 mq	180 cm	SI	EXPOSPACE
11A, 11B, 14A, 16	6 mq	180 cm	SI	EXPOSPACE
12, 12C	8 mq	180 cm	SI	EXPOSPACE
12B	10 mq	180 cm	SI	EXPOSPACE
13	12 mq	180 cm	SI	EXPOSPACE
14, 15	8 mq	180 cm	SI	EXPOSPACE
16A, 17A	6 mq	180 cm	SI	EXPOSPACE
17, 19, 20A, 20B	10 mq	180 cm	SI	EXPOSPACE
20	6 mq	180 cm	SI	EXPOSPACE

## MODALITÀ DI ALLESTIMENTO E DISALLESTIMENTO AREE

Le operazioni di allestimento e disallestimento presso il Centro Commerciale Metropoli dovranno avvenire prima dell'apertura del Centro al pubblico:

- Dal lunedì al venerdì e la domenica dalle 06.15 alle 08.30
- Il sabato dalle 06.15 alle 08.00.

In alternativa, dopo la chiusura del Centro al pubblico ai seguenti orari:

- Dal Lunedì al Sabato, dalle 21.15 alle 21.45
- La Domenica, dalle ore 20.15 alle 20.45.

Occorre utilizzare carta gommata per il fissaggio della moquette a terra e non possono essere utilizzati i carrelli porta-spesa dell'ipermercato per il trasporto di merce e/o attrezzatura.

Occorre attenersi alle indicazioni della vigilanza presente. I mezzi di trasporto delle merci/attrezzature devono avere le ruote gommate.

Per concordare l'accesso al Centro e per ogni eventualità durante il periodo espositivo, è possibile contattare il servizio di Vigilanza al seguente numero telefonico: 0239005000.



Il network di gallerie CBRE è un **CIRCUITO COMMERCIALE** di grande interesse che offre numerose possibilità in tutta Italia. Gli spazi che offriamo alle aziende nelle gallerie più frequentate di Italia sono selezionati per garantire la massima visibilità.

PROGETTO	LOCATION	TIPOLOGIA	SUPER/IPERMERCATO	GLA	NR NEGOZI
Albacenter*	Alba (CN)	Centro Commerciale	Conad Ipermercato	12.739	23
Area 12**	Torino	Centro Commerciale	Conad Ipermercato	29.895	59
Baggiovara	Baggiovara (MO)	Centro Commerciale	Conad	3.431	19
Borgo Mercato	Borgo San Dalmazzo (CN)	Centro Commerciale	Conad	10.802	25
Campo dei Fiori	Gavirate (VA)	Centro Commerciale	Carrefour	21.016	55
Casetta Mattei	Roma	Centro Commerciale	Conad Superstore	15.301	55
Centro Bisagno**	Genova	Centro Commerciale	Coop	8.624	26
Centro Meridiana	Casalecchio di Reno (BO)	Centro Commerciale	Esselunga	33.085	49
Centro Sicilia	Misterbianco (CT)	Centro Commerciale	-	90.000	154
Conad Rivoli**	Rivoli (TO)	Centro Commerciale	Conad Ipermercato	-	-
Corso Europa	Genova	Centro Commerciale	Coop	4.150	13
Domus	Roma	Centro Commerciale	Conad	26.935	48
Esselunga Ca' Merlata	Como	Centro Commerciale	Esselunga	12.682	13
Gran Shopping Mongolfiera	Molfetta (BA)	Centro Commerciale	Ipercoop	36.026	106
I Petali	Reggio Emilia	Centro Commerciale	-	27.897	62
Il Gabbiano	Savona	Centro Commerciale	Ipercoop	24.044	60
Il Gallo	Galliate (NO)	Centro Commerciale	Ipercoop	11.562	28
Il Grifone	Bassano del Grappa (VI)	Centro Commerciale	Interspar	19.023	41
Il Mirto	Genova	Centro Commerciale	Coop	3.417	15
Il Porto***	Adria (RO)	Centro Commerciale	Interspar	16.620	47
La Cittadella**	Casale Monferrato (AL)	Centro Commerciale	Ipercoop	17.840	59
La Riviera***	Arma di Taggia (IM)	Centro Commerciale	Conad Ipermercato	18.000	37
La Rotonda	Modena	Centro Commerciale	Conad Ipermercato	18.295	48
Latinafiori	Latina	Centro Commerciale	Panorama	24.867	58
Le Befane	Rimini	Centro Commerciale	Conad Ipermercato	51.959	129
Le Cupole	San Giuliano Milanese (MI)	Centro Commerciale	Carrefour	19.089	59
Le Due Porte	Molinetto di Mazzano (BS)	Parco Commerciale	MD	4.074	7
Le Due Valli***	Pinerolo (TO)	Centro Commerciale	Ipercoop	23.629	52
Le Lampare**	Arenzano (GE)	Centro Commerciale	Coop	4.891	19
Le Manifatture	Gemona del Friuli	Centro Commerciale	Coop	12.808	34
Le Piazze	Castel Maggiore (BO)	Centro Commerciale	Coop&Coop	17.300	59
Le Serre	Albenga (SV)	Centro Commerciale	Ipercoop	11.748	33
Le Torbiere	Corte Franca (BS)	Centro Commerciale	Famila	30.000	90
Meraville*	Bologna	Parco Commerciale	Coop	46.210	33
Metropoli	Novate Milanese	Centro Commerciale	Ipercoop	30.654	85
Mongolfiera Surbo Lecce	Surbo (LE)	Centro Commerciale	Ipercoop	26.615	47
Oriocenter	Orio al Serio (BG)	Centro Commerciale	Iper	93.651	280
Settimo	Settimo Milanese	Centro Commerciale	Coop	9.725	27
Triumplina	Brescia	Parco Commerciale	Esselunga	19.699	15
Vialarga*	Bologna	Centro Commerciale	Conad Ipermercato	21.170	45

\* possibilità di vendita

\*\* possibilità di vendita con SCIA

\*\*\* possibilità di vendita per artigiani

In questa pagina sono elencati solo alcuni dei progetti Retail in gestione



EXOSPACE è un mezzo nuovo, dinamico e creativo per promuovere il proprio brand all'interno dei centri commerciali

**OLTRE 3 MILIONI** DI VISITATORI

SETTIMANALI NEL NETWORK

**COSTO/CONTATTO**

**0,015 €**

**1.500 AREE**

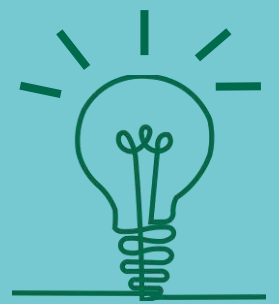
ESPOSITIVE

**OLTRE 8.000 MQ**

**DI SUPERFICIE**



contattaci per conoscere meglio le grandi opportunità che possiamo offrire



## CONTATTI

### PROJECT LEADER

Rossano Contessa

M +39 328 9830572

@ Rossano.Contessa@cbre.com

### DIREZIONE

Gianluca Bonafe'

T +39 02 3900 5000

M +39 340 6874209

@ gianluca.bonafe@cbre.com

[www.centrometropoli.net](http://www.centrometropoli.net)

[www.cbre.it](http://www.cbre.it)

# CBRE